



THE ASH

RESTAURANT & BAR





WELCOME TO THE AMAZING SUPPER CLUB

celebrate a good time!
that's what The ASH is about.

wir möchten sie heute mitnehmen auf eine reise in das amerika der 20er jahre, die zeit de r prohibition. hier hatten die menschen mit vielen restriktionen zu kämpfen, alkoholkonsum galt als verpönt und auch so sollte der mensch vor „negativen einflüssen“ geschützt werden.

das bedeutete einen extremen konflikt mit den freiheits- und persönlichkeitsrechten der menschen. also traf man sich heimlich in hinterhofclubs und frönte im verborgenen den angenehmen dingen des lebens – gutem essen und coolen drinks bei ausgelassener stimmung.



ZWISCHEN KLASSISCH UND MODERN. ZEITLOS ELEGANT.

live it to the fullest.
beeindruckend einzigartig.

im jahr 2014 startete die erfolgsgeschichte von The ASH – restaurant & bar. damit erfüllte sich kent hahne, founder & ceo einen lange gehegten lebensraum. ein restaurantkonzept im supper club style, wo fine dining auf ausgelassenes bar feeling trifft. das leben im hier und jetzt genießen: darin liegt auch die geschichte von the ash. in den clubs gehörten gutes essen, ausgelassene unterhaltung und der jazz genauso selbstverständlich zum ausgehen dazu, wie ein guter drink (obwohl dies verboten war). so

gingen dining room und cocktail lounge ineinander über. in den größeren supper clubs, wie dem rainbow room im rockefeller center (nyc) war auch die tanzfläche nicht weit genau diese symbiose findet sich in The ASH wieder. die offene küche lädt dazu ein, schon bei der zubereitung und dem munternen treiben zuzusehen. wenn sie uns einmal besucht haben, werden sie wissen, wovon wir reden. und wir versprechen ihnen: sie werden es nicht mehr missen möchten!







RELAXED ATMOSPHERE, AMAZING BAR, OPEN KITCHEN & GREAT PEOPLE.

The ASH empfängt seine gäste mit regem treiben an der imposanten bar, wo der erste drink und bestes barfood genossen werden können.

die hohen decken sind optimale voraussetzungen, dass sich die vibes entfalten können und sorgen im zusammenspiel mit der offenen küche,

aus der es lecker riecht und den gesprächen an der bar für eine einzigartige atmosphäre. neben hervorragendem essen und guten drinks, steht dabei das entertainment im vordergrund.

so wird der gast einen besuch im The ASH Restaurant & Bar nie vergessen.

LEIDENSCHAFT DIE SICH AUSZAHLT.



2.100

gäste besuchen unsere
restaurants täglich



103.700

zubereitete burger seit 2014



93.200

gegrillte steaks seit 2014



350

gäste finden durchschnittlich
platz in unseren restaurants



19

ladestationen für e-autos



86.320

biere gezapft seit 2014



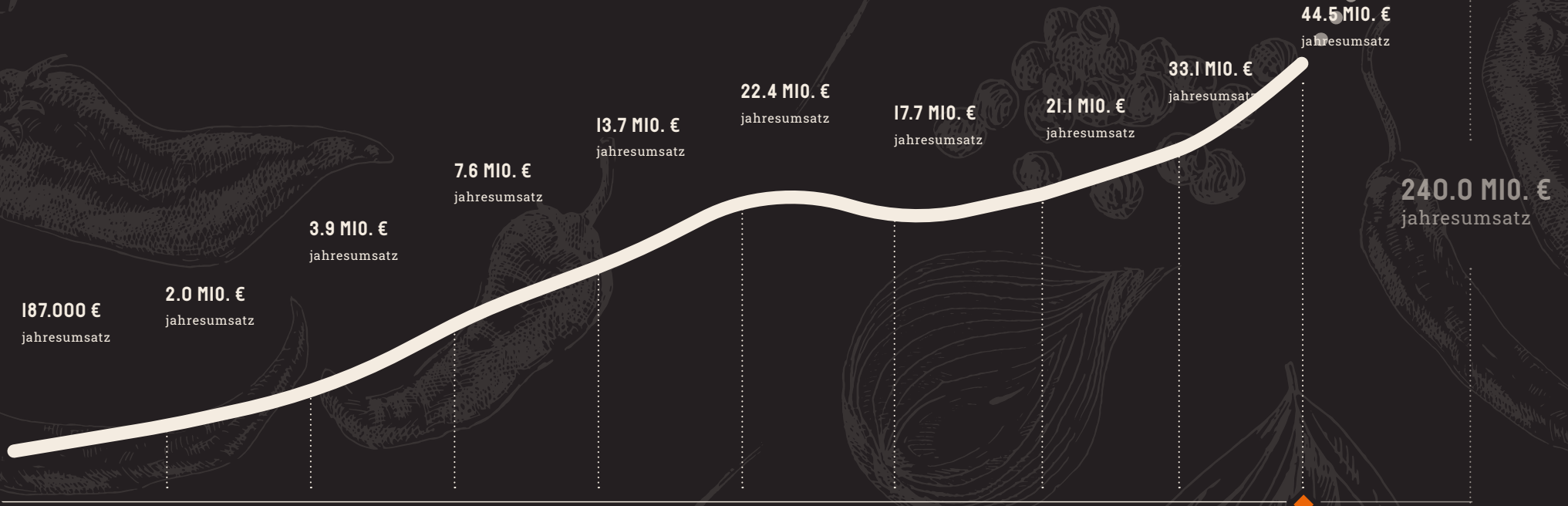
THE ASH

RESTAURANT & BAR



HISTORY IN THE MAKING

feuer und flamme für den erfolg.



2014

DEZEMBER
unser erstes
restaurant
eröffnet in köln

2015

APRIL
eröffnung in
troisdorf-spich

2016

JULI
eröffnung in
oberhausen

2017

DEZEMBER
eröffnung in
düsseldorf

2018

SEPTEMBER
eröffnung in
bochum

NOVEMBER
eröffnung in
aachen

2019

MAI
eröffnung in
dortmund

DEZEMBER
eröffnung in
frankfurt

2020

2021

AUGUST
eröffnung in
bremen

OKTOBER
unser zweites
restaurant in
 köln eröffnet

2022

2023 – 2028

MÄRZ
erstes The ASH Grab & Go
in köln mülheim

IN PLANUNG
2023 / 2024

The ASH München
The ASH Luxembourg
unser zweites restaurant
The ASH Düsseldorf
The ASH Münster

DIE IMMOBILIENKRITERIEN

freestander



Grundstücke an einer Ein-/ Ausfallstraße in Städten ab 200.000 Einwohner oder einer Autobahnausfahrt mit angrenzendem Büro-/ Gewerbegebiet / In unmittelbarer Nähe von Möbelhäusern, Einkaufszentren, Fachmarktzentren etc.

Eine Fläche je 2.000 - 3.500m² je nach Grundstück und Infastruktur
Gerne mit bestehendem Parkplatz



10.000-20.000 Einwohner mittleren Einkommens im 1.5 km Radius
5.000 - 10.000 Büroangestellte / Gewerbetreibende in unmittelbarer Nähe

Kauf des Grundstücks
Investorenmodell zur Miete
Langfrister Mietvertrag (10 Jahre + Option auf 2 x 5 Jahre)
Muttersgesellschaft als Mieter
Sehr gute Bonität

3 Monatsmieten als Kautio
Mietzahlung ab Eröffnung
Hohe Investition durch Mieter: 1.5 - 3.0 Millionen
Hochwertige und Leistungsstarke Haustechnik
(Abluftsysteme, TÜV-Zert., UV-Lüftung)







DIE IMMOBILIENKRITERIEN

inner city



Innenstadtlage ab 250.000 Einwohner mit „Platz im Grünen“.
Keine 1A Fußgängerlage von Nöten

Terrasse für mind. 100-200 Sitzplätze

Variante A: 600-800m² auf einer Etage (EG oder 2. Etage)
Variante B: 300-400m² bei 2 Etagen (EG + 1. OG)
mit offenem Luftraum als Verbindung



Mischgebiet mit Wohn- und Bürobebauung wünschenswert
5.000 - 10.000 Büroangestellte / Gewerbetreibende in unmittelbarer Nähe
Einzugsgebiet beliebter Szeneviertel und/oder hochwertiger und hochfrequentierter Einkaufsstraßen
mit mittlerem bis hohem Einkommen

Langfristiger Mietvertrag (10 Jahre + Option auf 2 x 5 Jahre)
Muttersgesellschaft als Mieter
Sehr gute Bonität
3 Monatsmieten als Kautionszahlung
Mietzahlung ab Eröffnung

Hohe Investition durch Mieter: 1.5 - 3.0 Millionen
Hochwertige und leistungsstarke Haustechnik
(Abluftsysteme, TÜV-Zert., UV-Lüftung)



DESIGNENTWICKLUNG

liebenswert und immer gut gebaut.

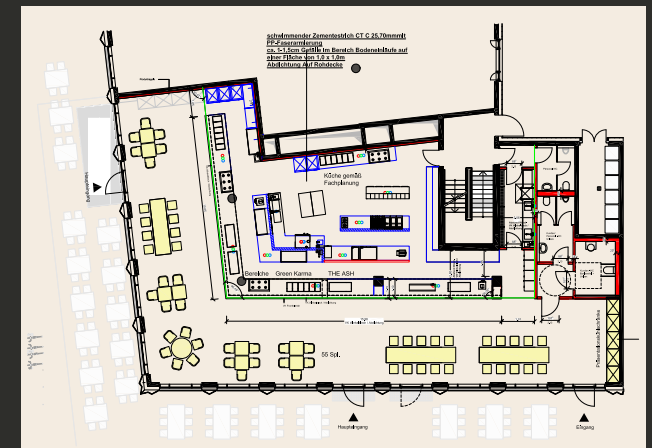
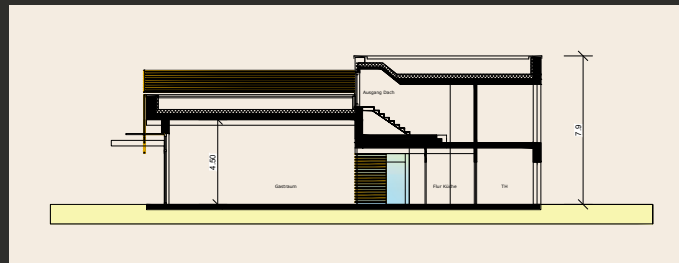
Markenmix

Beispiel für den Markenmix von The ASH und L'Osteria in Aachen – Zwischen den Konzepten entsteht durch großzügige Terrassen und elegante Wasserspiele ein attraktives Piazza Feeling.



The ASH Small & The ASH Grab & Go

Das neueste Konzept von The ASH wird die optimale Anlaufstelle, wenn es einmal „schnell“ gehen muss. Das The ASH Grab & Go in Köln Mülheim befindet sich direkt unten im neuen Moxy Hotel Mülheim, nur wenige Minuten von der Schanzenstraße entfernt.





THE ASH RESTAURANTS

THE ASH AACHEN

CITY

Gut-Dämme-Straße 1 | 52070 Aachen



457 qm
218 Plätze Innen
Parkplatz

154 Plätze Terasse
Seperate Lounge
Brunch

THE ASH BOCHUM

CITY

Am Einkaufszentrum 1 | 44791 Bochum



457 qm
232 Plätze Innen
Parkplatz

180 Plätze Terasse
Seperate Lounge
Brunch

THE ASH BREMEN

CITY

Hans-Bredow-Str. 11 | 28307 Bremen



342 qm
159 Plätze Innen
Parkplatz

154 Plätze Terasse
Brunch

THE ASH DORTMUND

CITY

Europaplatz 3 | 44269 Dortmund



457 qm
229 Plätze Innen
Parkplatz

234 Plätze Terasse
Seperate Lounge
Brunch

THE ASH DÜSSELDORF

METRO

Kaiserswertherstraße 215 | 40474 Düsseldorf



302 qm
163 Plätze Innen

100 Plätze Terasse
Brunch

THE ASH ESSEN

CITY

Lindenallee 4 | 45127 Essen



468 qm
213 Plätze Innen

90 Plätze Terasse
Seperate Lounge

THE ASH FRANKFURT

METRO

Mainzer Landstraße 1 | 60329 Frankfurt



631 qm
209 Plätze Innen
204 Plätze Terasse
Seperate Lounge
Brunch

THE ASH KÖLN CITY

METRO

Hahnenstraße 37 | 50667 Köln



286 qm
137 Plätze Innen
48 Plätze Terasse
Seperater Bereich

THE ASH KÖLN MESSECITY

METRO

Luise-Straus-Ernst-Straße 4 | 50679 Köln



401 qm
183 Plätze Innen
80 Plätze Terasse
Seperater Bereich
Brunch

THE ASH OBERHAUSEN

CITY

Brammenring 115 | 46047 Oberhausen



834 qm
253 Plätze Innen
Parkplatz
152 Plätze Terasse
Seperate Lounge
Brunch

THE ASH TROISDORF

CITY

Luxemburger Straße 1 | 53842 Troisdorf - Spich



793 qm
261 Plätze Innen
Parkplatz
179 Plätze Terasse
Seperate Lounge
Brunch

THE ASH

MÜNCHEN, LUXEMBOURG, MÜNSTER, MAIN-TAUNUS,
DÜSSELDORF, LONDON, BRÜSSEL, ANTWERPEN, ROTTERDAM

AND MORE...



london

rotterdam

antwerpen

brüssel

luxembourg



CONTACT US

Kent Hahne
0228 409 737 10
k.hahne@apeiron-ag.com

WWW.THE-ASH.COM